

Výpis oceli pro 1 ks kování

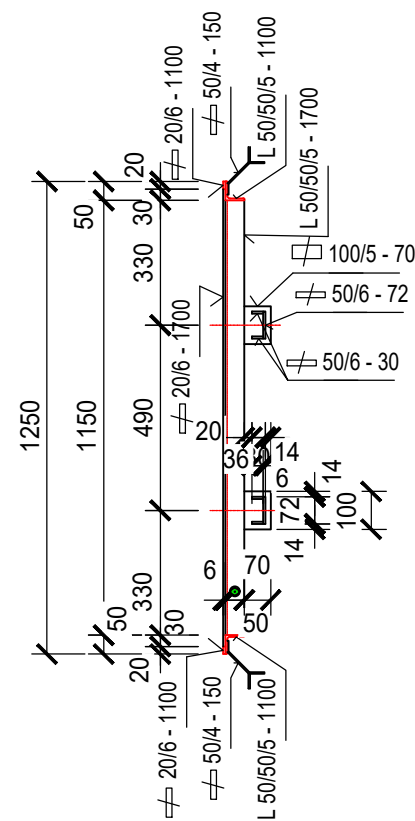
IPE 100 - 940 - ks 1 - 0,94 x 1 = 0,94 m x 8,10 kg/m' = 7,61 kg

$$\neq 6/5 - 940 - \text{ks } 1 - 0,94 \times 1 = 0,94 \text{ m} \times 0,24 \text{ kg/m}^3 = 0,23 \text{ kg}$$

svary ± 2 0,05 kg

celkem 7,89 kg

1 : 20




Ocel řady - 37 - (S235JR)

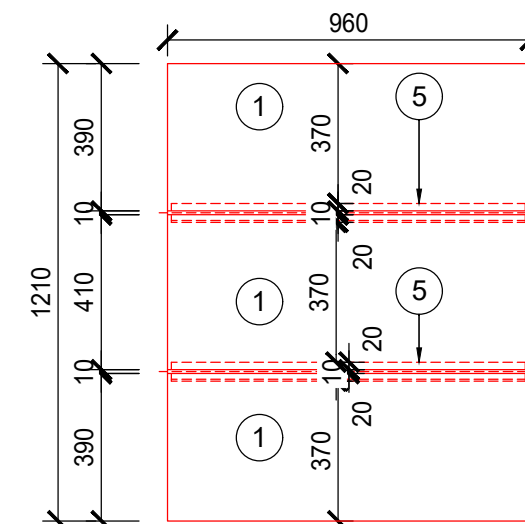
Žárově pozinkováno

Tento výkres nenahrazuje výrobní dokumentaci

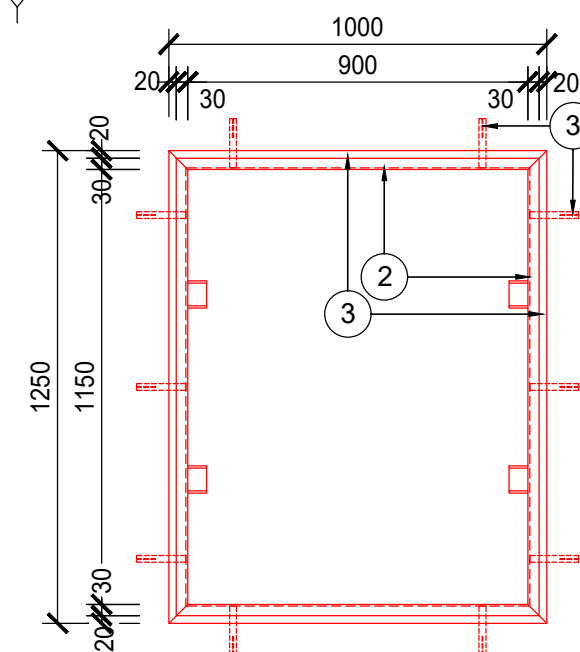
VÝPIS ZÁMEČNICKÝCH VÝROBKŮ – 3/Z (NN02)

STAVBA	TR Humpolec – modernizace	MĚŘITKO 1:20		TAB. Č.	Č. VÝKRESU D.1.31 b)–05
SO	SO 31 – ROZVODNA 110 kV			03	

POKLOP



RÁM KOMORY



(3/Z) – POKLOP KOMORY NN02 - **1 ks**

- | | | | |
|---|--|--------------------|---------------|
| 1 | PLECH SE VZOREM ZRNA, TL.6mm - 0,3552m2 x 3ks na 1 poklop = 1,0656m2, 49,10kg/m2 | = 52,32kg, | 1ks = 52,32kg |
| 2 | ÚHELNÍK L 50x50x5mm - 4,34m', 3.77kg/bm | = 16,37kg, | 1ks = 16,37kg |
| 3 | LEMOVACÍ PÁSOVINA 20x5mm (POUŽITA I NA KOTEVNÍ PRACNY), 5,80m', 0.79kg/bm | = 4,58kg, | 1ks = 4,58kg |
| 4 | MADLO Z TYČE Ø10mm, DÉLKA 370mm, 0.62kg/bm, 3ks madla = 0,46kg, | 1 poklop = 0,46kg, | 3ks = 1,38kg |
| 5 | ÚHELNÍK L 50x50x5mm - 0,96m*2', 3,77kg/bm | 1 poklop = 3,60kg, | 3ks = 10,86kg |
| 6 | MATERIÁL NA SVARY + REZERVA: | 5% = 4,51kg, | 1ks = 4,51kg |

HUTNÍ VÝROBKY PRO JEDNU KOMORU CELKEM: 110,5kg 3/Z CELKEM: 110,5kg
 OCEL ŘADY 37 (S235JR)
 TATO SCHÉMATA NENAHAZUJÍ VÝROBNÍ DOKUMENTACI
 MADLO (POL.č.4) ROZKRESLENO V TAB. č.8 - OSADIT 2ks DO KAŽDÉHO POKLOPOVÉHO PLECHU